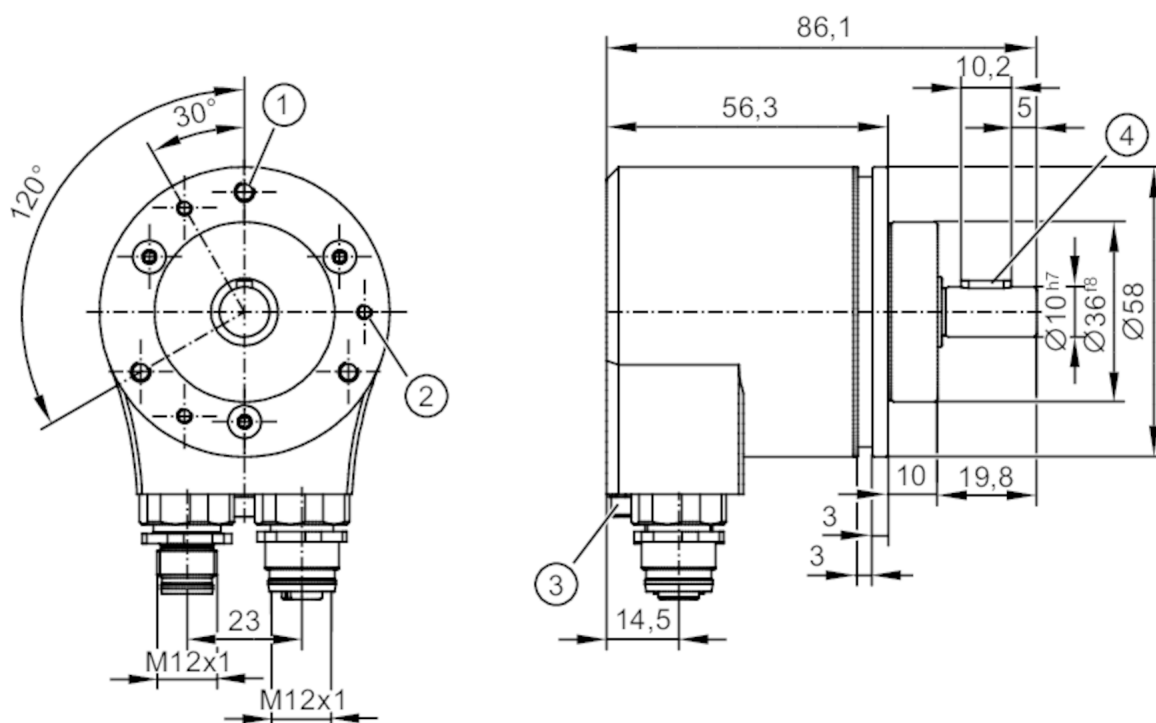


RM902S



絶対式エンコーダ マルチターン/ソリッドシャフト

RMV10SRU51213bCANS



- | | |
|---|-----------------------|
| 1 | M4 |
| 2 | M3 |
| 3 | M4 等電位ボンディング用 |
| 4 | 水平キー (DIN6885-3x3x10) |



製品特性	
分解能	8192 ステップ; 65536 回転; 29 ビット
シャフト	ソリッドシャフト
シャフト径 [mm]	10
アプリケーション	
検出原理	アブソリュート式
回転方式	マルチターン式
動作原理	磁気式
アプリケーション	モバイルアプリケーション, クレーン・ホイスト装置
使用周囲温度(アクティブ) [°C]	-40~85
電気の仕様	
使用電源電圧範囲 [V]	DC 8~36
消費電流 [mA]	< 60, ((DC 24 V))
消費電力 [W]	1.5
保護クラス	III
逆接続保護	有
過電圧保護	有, (DC < 60 V)
起動遅延時間 [s]	< 2
出力	
リレー出力開閉電流	max. 1.5 A (DC 24 V)

RM902S



アブソリュート式エンコーダ マルチターン/ソリッドシャフト
RMV10SRU51213bCANS

コード		バイナリ	
測定範囲 / 設定範囲			
分解能		8192 ステップ; 65536 回転; 29 ビット	
精度 / 誤差			
精度	[°]	non-safety	0.2
		safety	0.5
繰返し精度		± 0.1 °, (磁気式)	
応答時間			
セーフティ要求に対する応答時間		[ms]	7
ソフトウェア / プログラミング			
メニュー設定		スケーリング, プリセット, ボーレート, ノードID, リミットスイッチ, ギア機能, ウィンドウ監視機能, カウント方向, 速度パラメータ, integration time, ifmモード	
インターフェース			
CANインターフェース数		2	
伝送レート		20 kBit/s... 1 MBit/s	
終端抵抗器		有, (Extern M12 (z.B. E11590))	
CAN			
プロトコル		CANopen, CANopen Safety, CAN Spezifikation 2.0 A	
工場出荷時設定		ボーレート: 250 kBit/s	
		ノードID: 32	
バージョン		CiA 406 V4.1.0, CiA 301 V4.2.0, CiA DSP-305 V3.0.0 LSS, EN 50325-4, EN 50325-5, ISO 11898	
使用環境条件			
使用周囲温度		[°C]	-40～85
保存温度		[°C]	-40～90
備考		ドライ	
最大相対湿度		[%]	98
基準海面からの高度		[m]	5000
保護構造		IP 67, IP 69K, (ifmのソケットを正しく取付けた場合に限る)	
試験 / 認証			
EMC	IEC 61000-4-2 ESD 6		6 kV CD / 15 kV AD
	IEC 61000-4-3 高周波放射		20 V/m (27...1000MHz)
			10 V/m (1000...2000MHz)
			3 V/m (2000...6000MHz)
	IEC 61000-4-4 Burst		4 kV
	IEC 61000-4-5 Surge		2 kV (シールド)
	IEC 61000-4-6 HF		20 V
	IEC 55011		クラスB
	IEC 61000-4-8 電源周波磁界		30 A/m (50 Hz) / 1000 A/m (0 Hz) 不具合基準 A
衝撃耐性		IEC 60068-2-27	100 (x 9.81 m/s²) 正弦半波 6ms; 3軸(x, y, z)方向へ各100回の衝撃
振動耐性	IEC 60068-2-64		15 g Sinus / 50～2000 Hz
	ISO 19014-3		5.7 g RMS
塩水噴霧試験		IEC 60068-2-52	厳しさレベル 5

RM902S



アブソリュート式エンコーダ マルチターン/ソリッドシャフト

RMV10SRU51213bCANS

UL規格認証	Ta	max. 75 °C
	Enclosure type	Type 1
	電源	Class 2
	ULファイルNo.	E251902
規格	ECE R10 Rev.6適合	
安全等級		
準拠規格/要求事項	ISO 13849-1 カテゴリー 3, PL d	
	IEC 61508 SIL 2	
	IEC 61800-5-2	
	IEC 61800-5-3	
耐用時間 TM	[h]	175800
耐用時間 TM		20 年
PFH	[1/h]	2,00E-8
機械的仕様		
重量	[g]	595.1
外装		シリンダー
外形寸法	[mm]	Ø 58 / L = 86.1
材質		パッキン: NBR /HNBR, 表示: ポリカーボネート, 接続: 亜鉛ダイキャスト ニッケルメッキ (軸方向)/(ラジアル方向)
機械的最大許容回転数	[U/min]	6000
始動トルク	[Nm]	5
トルク基準温度	[°C]	20
シャフト		ソリッドシャフト
シャフト径	[mm]	10
材質		ステンレス 1.4305 (SUS303)
スラスト荷重 (軸端)	[N]	80
ラジアル荷重(軸端)	[N]	100
フランジ形状		クランピングフランジ, Ø 58 mm
備考		
備考	付属の取付固定具はございませんので、お客様ご自身で固定作業を行ってください。	
	農機・林業機械・重機・建機等のEMC要求に適合	
	additional information on max. shaft load: measured 10 mm from the flange	
	ISO 25119農機安全規格PL d, ISO 19014-3土工機械安全規格PL dまでのパフォーマンスレベルを達成	
梱包数		1 個

RM902S



アブソリュート式エンコーダ マルチターン/ソリッドシャフト

RMV10SRU51213bCANS

電気接続 - CAN-in

コネクタ式: 1 x M12-A, コーディング: A, (未使用のM12コネクタ接続部は適合するカバーキャップで覆うこと)



1	CAN シールド
2	VBB
3	GND
4	CAN_H
5	CAN_L
	PE 取付ねじによる

電気接続 - CAN-out

コネクタ式: 1 x M12-A, コーディング: A, (未使用のM12コネクタ接続部は適合するカバーキャップで覆うこと)



1	CAN シールド
2	VBB
3	GND
4	CAN_H
5	CAN_L
	PE 取付ねじによる